

ВИТЯГ

з Державного земельного кадастру про земельну ділянку

Номер витягу НВ-6310500982019
Дата формування 25.06.2019
Надано на заяву (запит) Комунальний заклад "Богодухівський спеціальний навчально-виховний комплекс" Харківської обласної ради
18.06.2019, ЗВ-6311163512019

Дані, за якими здійснювався пошук інформації у Державному земельному кадастрі

Кадастровий номер земельної ділянки 6320810100:03:002:0108

Загальні відомості про земельну ділянку

Кадастровий номер 6320810100:03:002:0108
Місце розташування Харківська область, Богодухівський район, на території Богодухівської (адміністративно-територіальна одиниця) міської ради (за межами населеного пункту)
Цільове призначення: 01.09 Для дослідних і навчальних цілей
Категорія земель Землі сільськогосподарського призначення
Вид використання земельної ділянки для дослідних і навчальних цілей
Форма власності Державна власність
Площа земельної ділянки, гектарів 21.1244

Відомості про державну реєстрацію земельної ділянки

Інформація про документацію із землеустрою, на підставі якої здійснена державна реєстрація земельної ділянки Технічна документація із землеустрою щодо встановлення (відновлення) меж земельної ділянки в натурі (на місцевості), 18.06.2019; Фізична особа-підприємець Заволотько Юлія Станіславівна, Заволотько Юлія Станіславівна
Орган, який зареєстрував земельну ділянку Відділ у Богодухівському районі Головного управління Держгеокадастру у Харківській області
Дата державної реєстрації земельної ділянки 25.06.2019

Відомості про право власності / право постійного користування

Вид права	Право власності
Інформація про власників (користувачів) земельної ділянки	
Найменування	Комунальний заклад "Богодухівський спеціальний навчально-виховний комплекс" Харківської області
Реквізити документа, що посвідчує особу	
Податковий номер	30193508
Місцезнаходження	804, Харківська область, Богодухівський район, м. Богодухів, вулиця Поповича, 2
Документ, який є підставою для виникнення права	Рішення органу виконавчої влади Розпорядження Богодухівської районної державної адміністрації Харківської області Богодухівська районна державна адміністрація Харківської області 15.10.2009 442
Документ, що посвідчує право	Державний акт від 11.08.2010 ЯЯ 315980

Відомості про обмеження у використанні земельної ділянки

Вид обмеження у використанні земельної ділянки	Охоронна зона навколо (вздовж) об'єкта енергетичної системи
Площа земельної ділянки (її частини), на яку поширюється дія обмеження	0.9532 гектарів
Підстава для виникнення обмеження у використанні земельної ділянки	Закон України "Про електроенергетику" 16.10.1997
Дата державної реєстрації обмеження	01.01.1800
Строк дії обмеження	безстроково

Відомості про обмеження у використанні земельної ділянки

Вид обмеження у використанні земельної ділянки	Охоронна зона навколо (вздовж) об'єкта енергетичної системи
Площа земельної ділянки (її частини), на яку поширюється дія обмеження	3.5551 гектарів
Підстава для виникнення обмеження у використанні земельної ділянки	Закон України "Про електроенергетику" 16.10.1997

Дата державної реєстрації обмеження 01.01.1800
Строк дії обмеження безстроково

Відомості про обмеження у використанні земельної ділянки

Вид обмеження у використанні земельної ділянки Охоронна зона навколо (вздовж) об'єкта енергетичної системи

Площа земельної ділянки (її частини), на яку поширюється дія обмеження 0.3086 гектарів

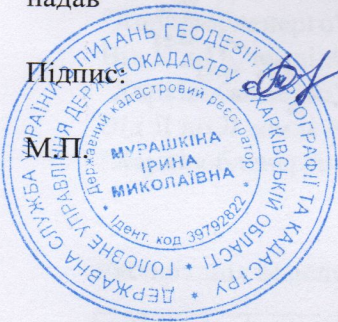
Підстава для виникнення обмеження у використанні земельної ділянки Закон України "Про електроенергетику" 16.10.1997

Дата державної реєстрації обмеження 01.01.1800
Строк дії обмеження безстроково

Відомості про особу, яка уповноважена надавати відомості з Державного земельного кадастру (нотаріуса) відповідно до закону, що надала витяг з Державного земельного кадастру про земельну ділянку

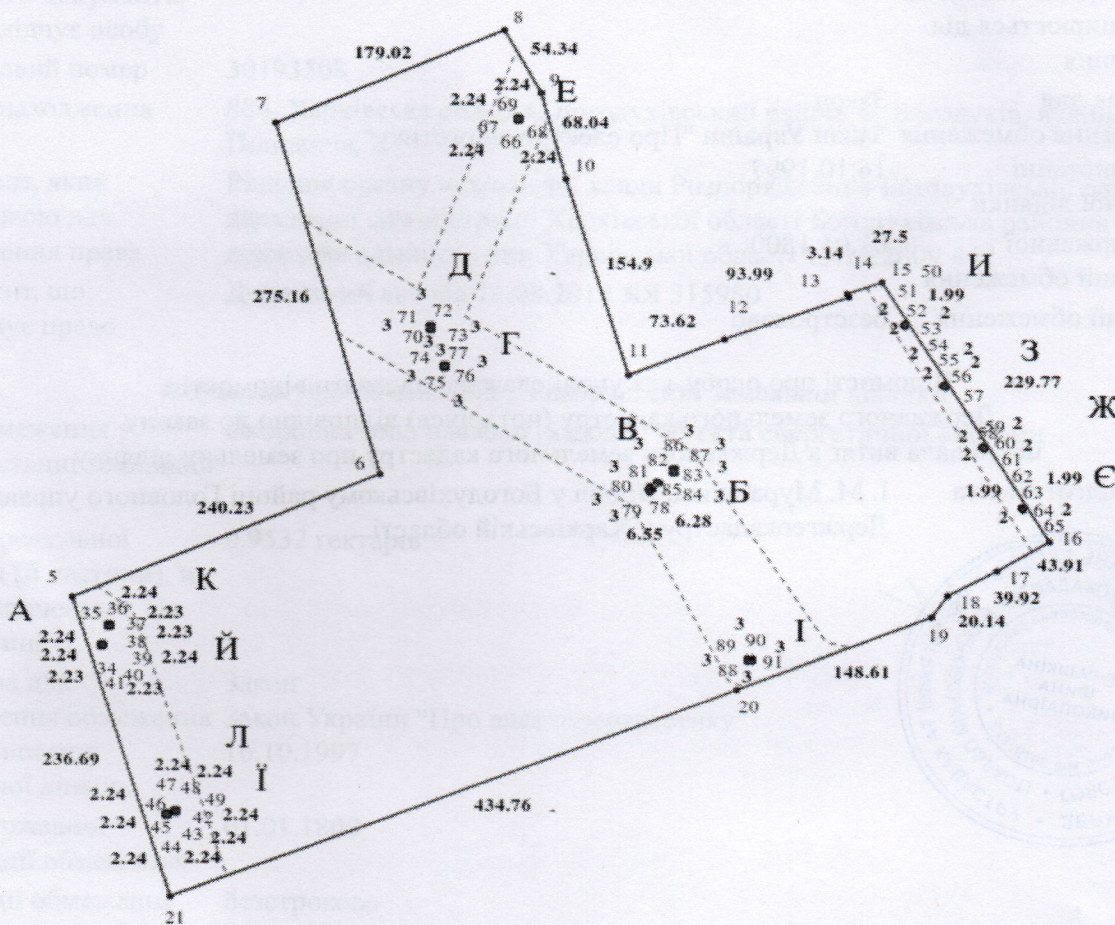
Витяг підготував та надав І. М. Мурашкіна, Відділ у Богодухівському районі Головного управління Держгеокадастру у Харківській області

Підпис:



Кадастровий план земельної ділянки

Кадастровий номер земельної ділянки 6320810100:03:002:0108



Масштаб 1: 5000

Опис меж:

Умовні позначення:

Від А до А землі Богодухівської міської ради;
 Від Б до Б землі Акціонерної компанії
 "Харківобленерго";
 Від В до В землі Акціонерної компанії
 "Харківобленерго";
 Від Г до Г землі Акціонерної компанії
 "Харківобленерго";
 Від Д до Д землі Акціонерної компанії
 "Харківобленерго";
 Від Е до Е землі Акціонерної компанії
 "Харківобленерго";
 Від Є до Є землі Акціонерної компанії
 "Харківобленерго";
 Від Ж до Ж землі Акціонерної компанії
 "Харківобленерго";
 Від З до З землі Акціонерної компанії
 "Харківобленерго";
 Від И до И землі Акціонерної компанії
 "Харківобленерго";
 Від І до І землі Акціонерної компанії
 "Харківобленерго";
 Від Ї до Ї землі Акціонерної компанії
 "Харківобленерго";
 Від Й до Й землі Акціонерної компанії
 "Харківобленерго";
 Від К до К землі Акціонерної компанії
 "Харківобленерго";
 Від Л до Л землі Акціонерної компанії
 "Харківобленерго";

Експлікація земельних угідь:

Всього земель, гектарів	У тому числі за земельними угіддями, гектарів:	
	Рілля	
1	2	
Площа земельної ділянки, гектарів 21.1244	21.1244	

Відомості про особу, яка склала кадастровий план земельної ділянки

Прізвище та ініціали особи, яка склала кадастровий план земельної ділянки	Мурашкіна І. М.
Підпис особи, яка склала кадастровий план земельної ділянки	